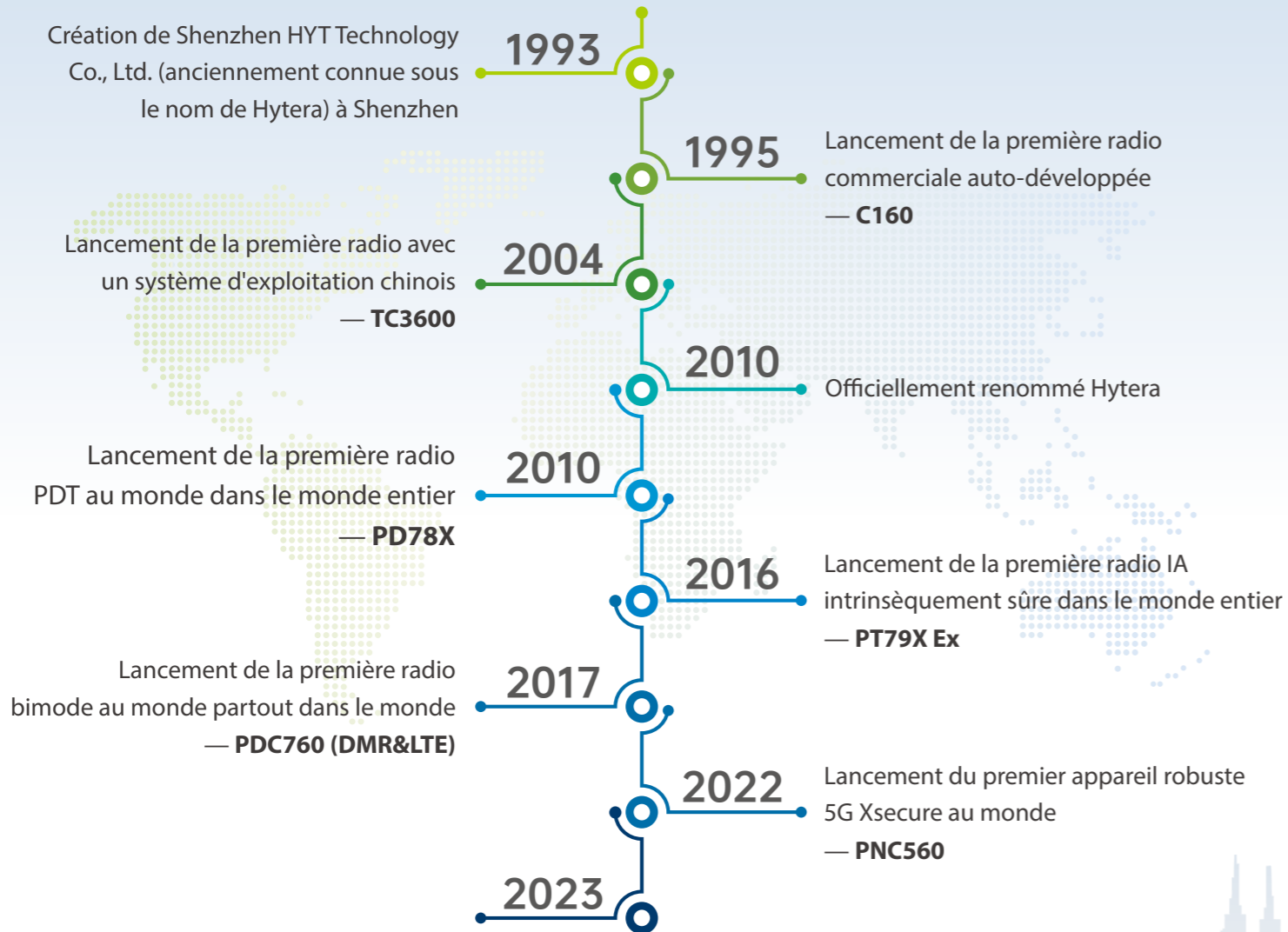




Stay True to Our Mission

30 ans de communications radio, au-delà.



Hytera dessert 20 millions d'utilisateurs dans les domaines de la sécurité publique, de la lutte contre les incendies, des chemins de fer, des aéroports, des usines, des hôtels, des supermarchés et d'autres industries au pays et à l'étranger.



Hytera se réserve le droit de modifier la conception et les spécifications du produit. En cas d'erreur d'impression, Hytera n'assume aucune responsabilité. Il peut y avoir une petite différence entre le produit présenté et le produit proprement dit pour des raisons d'impression.

HYT, Hytera sont des marques de fabrique déposées d'Hytera Communications Corp., Ltd. © 2024 Hytera Communications Corp., Ltd. Tous droits réservés.

Hytera
Respond & Achieve

Hytera Communications Corporation Limited
Code stock : 002583.SZ

Adresse : Hytera Tower, Hi-Tech Industrial Park North, 9108# Beihuan Road, Nanshan District, Shenzhen, R.P.C
Tél. : +86-755-2697 2999 Fax : +86-755-8613 7139 Code postal : 518057
Https://www.hytera.com marketing@hytera.com



S1 mini S1 mini LF

Radio bidirectionnelle professionnelle Minuscule. Puissant.



www.hytera.com

Hytera S1mini/S1mini LF est une petite radio analogique professionnelle pour les restaurants, les librairies ou les salons de beauté, et bien plus encore. Il allie mode et communication comme jamais auparavant : un design unique en son genre, un style minimaliste, un service PTT fiable, un son superbe, une batterie longue durée et bien plus encore. Cette radio vous aide à mieux rester connecté avec votre équipe tout en restant concentré sur vos clients.



S1mini/S1 mini LF



MINUSCULE



Mini. Élégant

48gr. Allez léger comme l'air.
Finition givrée.



Partout.

Poitrine, poche, ceinture ou revers.
Un style chic pour toutes les tenues.



Bouton PTT, grand et remarquable.

Anti-abrasion. Supporte plus de 150 000 presses.



Écran HD, durable et intuitif.

Anti-saleté. Anti-abrasion. Anti-huile.
Vous permet de voir clairement le numéro de chaîne, l'ID, niveau de la batterie ou d'autres informations clés.



PUISSANT



Restez connecté sur le lieu de travail.

10 000 mètres carrés de portée de communication intérieure*.
Le S1mini/S1mini LF offre des communications fiables et transparentes pour améliorer la coordination des équipes et la collaboration sur le lieu de travail, grâce à l'expertise de Hytera RF&Antenna Lab et à sa vaste expérience de 30 ans dans les communications professionnelles.

* La distance de communication dépend des environnements réels.



Discutez publiquement.

Haut-parleur intégré pour des sons forts*.

* Recommandé pour une utilisation dans des environnements calmes.



Discutez en privé.

Écouteur standard de 10 gr* — conçu de manière ergonomique avec du silicone ultra-doux pour un ajustement parfait et un confort de longue durée, réglable pour chaque oreille et offrant un son clair et impeccable.

Votre confidentialité est garantie et l'expérience de vos clients est améliorée. C'est gagnant-gagnant.

* L'écouteur n'est connecté à la radio qu'après avoir entendu un clic.





Chargeur 16 poches, un gain de temps considérable.

Chargez vos radios par lots, facilement et rapidement.
Dites adieu au chaos des câbles.



Une charge, deux équipes.

100 heures

Temps d'attente

16 heures

temps de travail
(cycle de service
5/5/90)

Batterie Li-polymère de 750 mAh.
Port de chargement USB Type-C universel.



EFFICACE



Gestion simple.

Application Hytera Radio sur votre téléphone,
un gestionnaire radio très efficace.



Téléchargez
l'application maintenant



Le nouveau rencontre l'ancien en harmonie.

Communiquez rapidement avec vos radios existantes,
quels que soient les marques et les modèles.
Le S1 mini/S1 mini LF protège vos actifs à sa manière.



AirClone, simple et rapide.

Clonez les données de configuration d'un à plusieurs.
Tout se fait en un éclair.





Votre étiquette, à votre façon.

Facile à repérer votre radio parmi la foule.



Batterie faible

Réussi

Demande de couplage reçue



Écoutez-le. Obtenez-le

Envoyez toujours des notifications vocales sur le numéro de canal, le niveau de la batterie, les données de configuration, etc. Obtenez les informations clés sans aucun regard.



Scénarios d'application



Restaurant



Café



Librairie



Salon de beauté

Caractéristiques

General

Modèle	HYT-S10/HYT-S10 LF
Gamme de fréquences	400-440 MHz, 430-470 MHz/446 MHz
Capacité des canaux	16
Capacité des zones	1
Capacité de canal par zone	16
Espacement des canaux	12.5kHz/20kHz/25kHz
Tension de fonctionnement	3,8 V (nominal)
Batterie	Li-polymère 750 mAh
Vie de la batterie (Cycle de service 5/5/90, puissance TX)*	Avec écouteur : 16 heures (1W)
Stabilité de fréquence	±2 ppm
Impédance de l'antenne	50 Ω
Dimensions (HxLxP)	99 x 30 x 16 mm (sans boucle de ceinture)
Poids (avec batterie et antenne)	48 g
Afficheur	0,88 pouce
BT	BLE (données uniquement) 5.0

Destinataire

Sensibilité	0.14µV
Sélectivité des canaux adjacents	ETSI: 60dB@12.5kHz/70dB@20/25kHz
Intermodulation	ETSI: 65dB@12.5/20/25kHz
Rejet de réponse fallacieuse	ETSI: 70dB@12.5/20/25kHz
Blocage	ETSI: 84dB
	40dB@12.5kHz
Bourdonnement et bruit	43dB@20kHz
	45dB@25kHz
Puissance de sortie audio nominale	0.5W
Distorsion audio nominale	≤5%
Réponse audio	+1 to -3dB
Emission parasite conduite	<-57dBm

Émetteur

Puissance de sortie	400-440 MHz, 430-470 MHz: 1W; 446 MHz: 0.5W
Modulation FM	11K0F3E@12.5kHz; 14K0F3E@20kHz; 16K0F3E@25kHz
Émission conduite/radiée	-36dBm<1GHz; -30dBm>1GHz
Limitation de modulation	±2.5kHz@12.5kHz; ±4.0kHz@20kHz; ±5.0kHz@25kHz
FM Bourdonnement et Bruit	40dB@12.5kHz; 43dB@20kHz; 45dB@25kHz
Puissance du canal adjacent	60dB@12.5kHz; 70dB@20/25kHz
Réponse audio	+1 to -3dB
Distorsion audio	≤3%

Environnement

Température de fonctionnement	0°C ~ +55°C
Température de stockage	-30°C ~ +70°C
ESD	±4kV (Contact)
	±8kV (air)

* Les données proviennent des laboratoires Hytera. La durée de vie réelle de la batterie varie.

Accessoires

● Standard ● Enoption



Écouteur



Sangle



Câble de chargement de type C



Adaptateur



Chargeur multi-unités